

大人も子供も楽しめるミュージアム♪

# 大阪市立科学館

おおさかしりつかがかん

☎ 06-6444-5656

●大阪市北区中之島4-2-1

http://www.sci-museum.jp/



「宇宙とエネルギー」をテーマに体験型展示やサイエンスショーなどを行っていて、最新科学を学ぶことができる。また中でも美しい星空が楽しめるプラネタリウムは、直径26.5mの世界最大級のドームスクリーン。リアリティ溢れる星空は、子供だけでなく、大人も充分楽しめる。

**営業時間** 9:30~17:00 ※展示場入場は16:30まで

※プラネタリウム最終投影は16時から

**定休日** 月曜日(祝日の場合は翌日)

※年末年始 ※臨時休館日

**料金** 大人400円(600円)、高・大生300円(450円)

中学生以下無料(無料) ※()はプラネタリウム入場料

**駐車場** 300台 ※1時間まで無料

以後30分(日・祝)は40分)毎200円

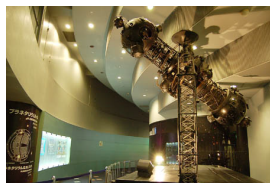
**アクセス**

■電車・バスの場合

\* 大阪市営地下鉄四つ橋線「肥後橋駅」徒歩約8分

■車の場合

\* 阪神高速環状線「土佐堀出口」からすぐ



**おでかけチェック**  
学芸員の実生演でいるような科学の不思議を学ぶことができる「サイエンスショー」は必見!



▲見たり触れたり、参加体験型を中心とした展示物がいっぱい

▲プラネタリウム本機は迫力満点!!  
宇宙の秘密を探ってみよう!

ウルトラヒーローたちに会いに行こう!

# 円谷ジャングル

つぶらやじゅんぐる

☎ 072-995-2478

●八尾市光町2-3 アリオ八尾3階

http://www.tsuburaya-jungle.jp/



ウルトラマングッズでいっぱいの円谷プロ直営店。元気いっぱい遊べるアミューズメントコーナーが充実。また店内には、ウルトラヒーローたちが毎日登場! ヒーローと握手したり、一緒に写真を撮ったりすることができる。その他、楽しいイベントごとが盛りだくさん。

**営業時間** 10:00~21:00 ※アリオ八尾に準ずる

**定休日** 年中無休 ※お休みはアリオ八尾に準ずる

**料金** 無料 ※アミューズメントは別途かかります

**駐車場** 2500台(普通車のみ)

※1時間まで無料、以後20分毎に100円

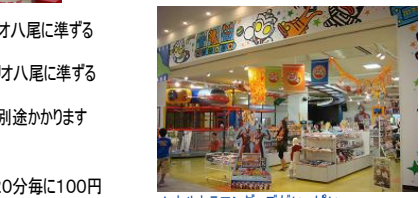
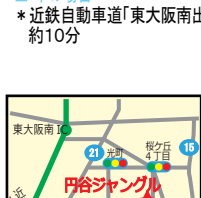
**アクセス**

■電車・バスの場合

\* 近鉄大板線「近鉄八尾駅」徒歩約2分

■車の場合

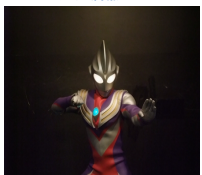
\* 近鉄自動車道「東大阪南出口」または「八尾出口」より約10分



▲ウルトラマングッズがいっぱい



▲ウルトラヒーローショーは迫力満点!



▲ウルトラヒーローたちと握手をしたり、写真を撮ろう

**おでかけチェック**  
ウルトラヒーローをモチーフにした「ジャングルジムランド」や「ジャングルトレイン」の遊具で遊ぼう。(各300円)

体験型の食育ミュージアム★

# インスタントラーメン発明記念館

いんすたんとらーめんはつめいきんかん

☎ 072-752-3484 ※予約専用 ☎ 072-751-0825

●池田市満寿美町8-25

http://www.nissin-noodles.com/



世界初、インスタントラーメンの記念館。チキンラーメンを発明した安藤百福氏の発想や足跡、インスタントラーメンの歴史など、たくさんの展示物がある。なかでもチキンラーメンの手作り体験(予約制)は圧倒的な人気を誇る。子供も大人も楽しく学べる体験型の食育施設。

**営業時間** 9:30~16:00 ※入館は~15:30

**定休日** 火曜日(祝日の場合は翌日)

※年末年始

**料金** 無料

■チキンラーメン手作り体験 ※予約制※

大人(中学生以上)500円、小学生300円

**駐車場** 22台(普通車のみ)

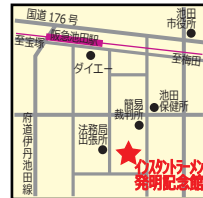
**アクセス**

■電車・バスの場合

\* 阪急宝塚線「池田駅」より満寿美町方面出口から徒歩約5分

■車の場合

\* 公共交通機関を利用



**おでかけチェック**  
「マイカップヌードルファクトリー」では、具材やスープが選べて、カップを自由にデザインして、自分だけのカップヌードルが持ち帰れる。(300円)



▲小麦粉をこねるところからチキンラーメンを手作りできる



▲チキンラーメン開発当時の小屋を再現



▲インスタントラーメンの歴史が丸わかり

チョウ温室で珍しいチョウを見よう

# 伊丹市昆虫館

いたみしこんちゅうかん

☎ 072-785-3582

●伊丹市昆陽池3-1 昆陽池公園内

http://www.itakon.com/



昆陽池を囲む公園内にあり、通年18℃以上に保たれた温室が魅力。カラフルな熱帯植物の花に遊ぶ、美しいチョウが見物。またセミの羽化、ミツバチなどの観察会、アゲハチョウの飼育方など、昆虫についての様々な講座もある。また世界のカブトやクワガタの標本展示もおすすめ。

**営業時間** 9:30~16:30 ※入館は~16:30

チョウ温室: 10:00~

**定休日** 火曜日(祝日の場合は翌日)

※年末年始 ※臨時休館日

**料金** 大人400円、中高生200円

小人100円、0~2歳児無料

**駐車場** 151台(昆陽池公園駐車場利用)

※1時間200円、以後30分毎に100円

**アクセス**

■電車・バスの場合

\* JR福知山線、阪急伊丹線「伊丹駅」から松ヶ丘經由西野

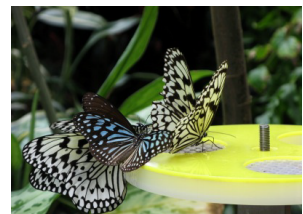
武庫川センター前行きバスで20分、「松ヶ丘」下車徒歩約12分

■車の場合

\* 中国自動車道「宝塚出口」より尼崎宝塚線經由約20分



**おでかけチェック**  
毎月楽しいイベントが目白押し。予約申込制のイベントがあるので、事前に受付期間・開始時間・料金等をお問い合わせ。



▲温室内は美しいチョウがいっぱい



▲巨大ミツバチの模型



▲色鮮やかなニジロクワガタ