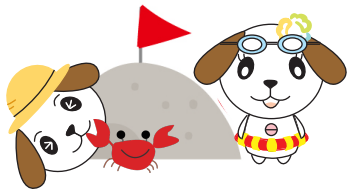
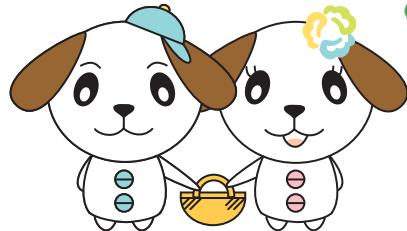


家族でおでかけ 日帰りスポット

vol. 6
関西のプール特集
2011



- ・服部緑地ウォーターランド
- ・ひらかたパーク ザ・ブーン
- ・コナミスポーツクラブ弁天町
プールのズ&天然温泉
- ・スパワールド世界の大自然
- ・浜寺公園プール
- ・リソ鳴尾浜



はるな薬局

夏期限定オープンのプールが人気!

服部緑地ウォーターランド

はっとりよくちゅうおーたーらんど

☎ 06-6868-1357 / 06-6862-4946 服部緑地管理事務所

●大阪府豊中市服部緑地 1-8

<http://www.osaka-park.or.jp/pool/pools.html>



広大な敷地面積を誇る服部緑地に夏期(7~8月)だけオープンするウォーターランド。木立に囲まれた広いスペースに、スライダープールなぎさプール、幼児用プール、1周250mの流れるプールなど多彩なプールが揃う。

営業期間 2011年7/1~8/31

営業時間 9:30~18:00(入場は~17:00)

定休日 期間中無休

料金 大人1000円
子供(4歳~中学生)500円

駐車場 1000台/60分400円
(以降60分ごとに100円)

アクセス

- 電車・バスの場合
- * 北大阪急行電鉄「緑地公園」駅より徒歩約20分
- 車の場合
- * 阪神高速豊中北出入口から約3km



▲スライダープール
ロケット(直線)・ロデオ(上下の動き)・スラローム(左右の揺れ)の3コースあり、それぞれにスリル満点!



▲幼児プール
カマの形の滑り台があり、小さなお子様の水遊びに最適!



▲なぎさプール
貝の形をした遠浅の広々としたプール。売店の屋根からは滝のシャワーが!



▲流水プール
浮き輪につかまって、ゆったり流れる面白さが抜群!

4つのプールと4つのスライダーが楽しめる!

ひらかたパーク ザ・ブーン

はまでらこうえんぶーん

☎ 072-844-3475 ひらかたパーク

●大阪府枚方市枚方公園町 1-1

<http://www.hirakatapark.co.jp/theboon/>



ひらかたパークに夏にオープンする「ザ・ブーン」。全長210mの巨大流水プール「ドンブラー」や展望を楽しめる丘の上のプール「シエスタ」、奥に進むほど深くなる「なぎさプール」など楽しさいっぱい。小さい子供用のプールやスライダーも充実。

営業期間 2011年7/9~9/11

営業時間 10:00~17:00

※7/11~15、9月平日は16:00まで

定休日 7月12日、9月6日

料金 ★入園料込み
大人2200円
子供(3歳~小学生)1200円

駐車場 1300台/1日1500円

アクセス

- 電車・バスの場合
- * 京阪本線「枚方公園」駅より徒歩約3分
- 車の場合
- * 近畿道摂津南ICから国道1号経由約10km



▲ドンブラー
全長210mの巨大流水プール。噴水があったり中心に小さな浅瀬のプールがあったり楽しい。



▲シエスタ
展望を楽しみながらゆったり過ごせるプール。



▲ドンブラー 1人1回300円
浮輪で滑る高速ウォーターライダー。なめらかに滑りおろる爽快感が魅力。



▲キティスライダー
斜面がデコボコで、体はねるのが楽しいびっこ向けスライダー。