

# 家族でおでかけ 日帰りスポット



vol. 3  
大阪府の施設で遊ぼう  
★入園無料★



## はるな薬局

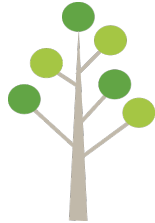
### 大阪一広い公園は施設も充実 大阪府営服部緑地

おおさがみえいはっとりりょくち

☎ 06-6862-4946

●大阪府豊中市服部緑地 1-1

<http://www.osaka-park.or.jp/hokubu/hattori/main.html>



甲子園の約3倍の広さの公園で、テニスコートに乗馬センターなどスポーツ施設が充実。3月上旬～4月下旬が見ごろの橿山や温室がある植物園があります。なかでも日本民家集落博物館は各地の民家が草花に囲まれて見学できる珍しい施設です。



日本民家集落博物館

**おすすめ**

日本各地の代表的な民家を移築復元した野外博物館。12棟の民家が集められている。



季節の花が咲き誇る円形花壇の噴水



滑り台や大型遊具を揃えた児童遊戯場こどもの楽園

**開園時間** 入園自由(施設により異なる)

**定休日** 無休(施設により異なる)

**駐車場** 約950台<1時間400円(以後1時間毎に100円)>

**交通**

■電車・バスの場合

・北大阪急行南北線「緑地公園駅」から徒歩5分

■車の場合

・名神高速道路「豊中IC」から地方道10号、国道479、423号経由10分



### 室池を囲むレジャーの森

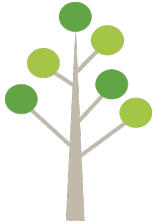
### 緑の文化園むろいけ園地

みどりのぶなかえんむろいけえんち

☎ 072-879-6362 (案内所)

●大阪府四条畷市逢阪大字清滝及び大字南野地内

<http://osaka-midori.jp/mori/enchi/muroike.html>



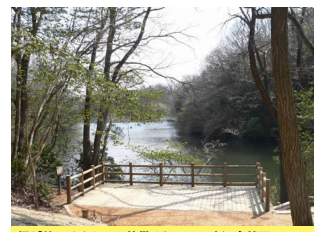
室池を中心に森林浴などが満喫できる水辺自然園と長距離木製アスレチックがある森の宝島などが整う緑の文化園からなる。水辺自然園は段差のないファミリートレイルが整備されていて、ベビーカーでの散歩も快適です。



森の工作館

**おすすめ**

自然の素材を使った工作をはじめ、いろんな講座を開催。1人300円～で楽しめるので参加しよう。



緑が美しくきちんと整備されている水辺自然園



長さ80m高さ30mの階段状アスレチック

**開園時間** 入園自由(森の工作館・案内所は9:00～17:00)

**定休日** 無休(施設は火曜日、祝日の場合は翌日休)

**駐車場** 162台<無料>

**交通**

■電車・バスの場合

・JR片町線(学研都市線)「四条畷駅」からさつきヶ丘公園行き緑風台行きコミュニティバスで17分、「逢阪」下車徒歩10分

■車の場合

・阪神高速守口線「森小路IC」から国道163号経由40分

