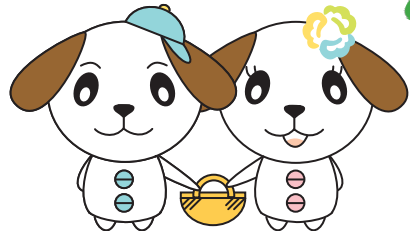


家族でおでかけ 日帰りスポット

vol. 7
味覚狩り特集
2011



- ・富田林市農業公園サバーファーム
- ・中政園
- ・神戸市立フルーツフラワーパーク
- ・観光農園南楽園
- ・高槻緑の村観光栗園
- ・フルーツランド天野山



はるな薬局

自然の恵みと大地に囲まれた農業公園

富田林市農業公園サバーファーム

とんだばやしのうちょうこうえんさばーふぁーむ

☎ 0721-35-3500

●大阪府富田林市甘南備 2300

<http://www.city.tondabayashi.osaka.jp/savor/>



一年中いろんな体験ができる農業公園。季節によってさまざまな花摘みや野菜・果実の収穫が楽しめる。またアスレチックなどの遊具やとれたての野菜が味わえるレストランやバーベキューハウスの施設もある。地元の農産物直売所は大人気。

営業期間 9:30~17:00(4~9月は~18:00)
※入園は閉園時間の1時間前まで

定休日 月曜(祝日の場合は翌平日休)

料金 入園料大人700円・小人300円
不外(食べ放題・時間制限なし・おみやげ付)
大人900円・小人500円、ササ仕(2株)400円
並(6個)200円、バーベキュー(1人前)1600円~
(※20名以上は入園料大人(1名)500円・小人
(1名)250円(要予約)、バーベキューは持ち込み不可)

駐車場 220台・無料

アクセス ■電車・バスの場合
近鉄長野線富田林駅から金剛バスサバーファーム行きで20分、終点下車すぐ
■車の場合
南阪奈道路羽曳野ICから国道170号・309号を
経由し、府道201号を富田林方面へ12km

作物	収穫時期
ぶどう	7月下旬~9月下旬
みかん	10月下旬~11月下旬
さつまいも	9月上旬~10月下旬



▲ぶどうは時間制限なしの食べ放題！おみやげ付き



▲新鮮なとれたて野菜がいっぱい！！



▲いろんな形をしたさつまいもがとれるよ！

味覚狩りはもちろん、農作業体験もできる

中政園

なかまさえん

☎ 072-739-0895

●大阪府箕面市下止々呂美 819

<http://www.nakamasaen.com/>



箕面市余野川溪谷の上流に位置する止々美地区に農園があり、田んぼと里山の風景がとても美しい。そんな自然に囲まれた中で、味覚狩りはもちろん農作業体験もできる。またバーベキューなど食事とのセットのコースもある。(要予約)

営業期間 10:00~16:00

定休日 期間中無休
(平日は4名以上の団体のみの予約制)

料金 入園料300円
外(約1kg・入園料込み)1400円
ササ仕(3株)700円、ササ仕(約300kg)600円

駐車場 30台・無料

アクセス ■電車・バスの場合
阪急宝塚線池田駅から阪急バス牧行きで約25分、下止々呂美下車、徒歩約10分
■車の場合
阪神高速11号池田線池田木部出口から国道423号を亀岡方面へ車で7km

作物	収穫時期
くり	9月17日~11月3日
さつまいも	10月上旬~終了まで (生育状態により変動あり)
きこ	8月中旬~9月中旬



▲しいたけ狩りのあとは...美味しいしいたけバーベキューが待っている



▲「銀寄」や幻の果と呼ばれる「利平」などの葉拾いが楽しめる