

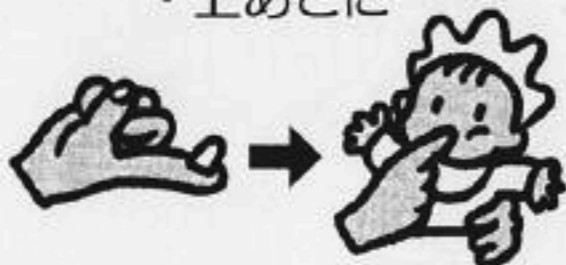
おくすりの飲ませかた

シロップはそのまま、粉ぐすりは少量の湯冷まして。溶かすときはひとくちで飲める量にします。

乳

児

・上あごに



・スポイトで



・乳首で

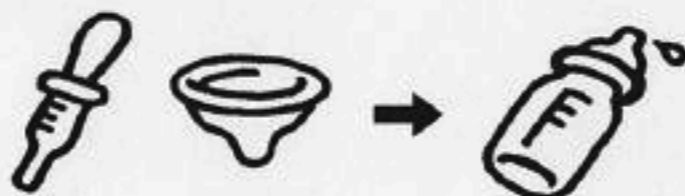


・スプーンで



※1回分のミルクにまぜると、全部飲まなかったりミルクぎらいになったりしますので、ミルクに混ぜる場合は少量に溶かしてぐすりを与え、それからおいしいミルクを与えます。

少量のミルクに溶かして



おいしいミルクをたっぷり

幼

児

シロップも粉薬もなるべく他のものに溶かさなで、そのまま与える習慣をつけましょう。あとが楽になりますよ。ぐすりを嫌がる時には、本人が納得すれば何に混ぜてもかまいません。

☆牛乳、コンデンスミルク、アイスクリームなどの乳製品に混ぜると苦味がやわらぎます。

☆スポーツドリンクやジュースに混ぜると、かえって苦味が強くなることがあります。

☆粉ぐすりを水に溶かして凍らせて与えてもよいでしょう。



「1日3回」は、いつ飲ませるのか？

食事にとらわれず「起きている時間を3等分」を目安にしてください。

たとえば 朝8時ごろ
昼2時ごろ など
夜8時ごろ

●おくすりを飲み忘れた場合は、1日3回飲むおくすりは次の服用まで「4時間以上」あけるようにします。



食前それとも食後？

食後はおなかがいっぱいでおくすりを飲まなかったり、食べたものといっしょに吐いてしまうこともあるので、授乳直前や食前に飲ませるようにしてください。



あすか調剤薬局

tel024-544-1630